

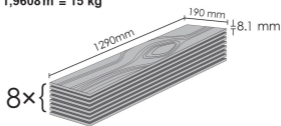


BEST DESIGN, BEST QUALITY

LAMINATE FLOORING

AC4

1,9608 m² = 15 kg



32

E1

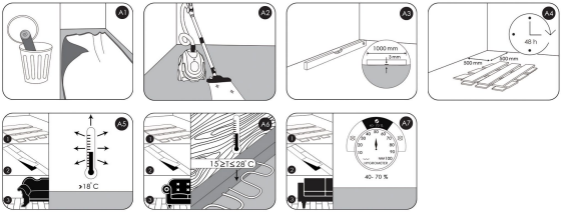


AC4

E1



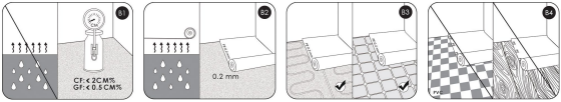
A



A: مراحل آماده سازی کفپوش لمینیت و محیط نصب آن

- A1: ابتدا هر گونه فرش و موکت و کفپوش چوبی در محل، قبل از نصب، جمع آوری شود. نصب این کفپوش برای کف های که زیر ساخت آن از کاشی، سرامیک و سنگ می باشد بسیار مناسب است.
 A2: کف محل نصب باید کاملاً تمیز و خشک باشد.
 A3: کف محل نصب باید کاملاً تراز باشد. تراز بودن سطح با قرار دادن یک میله تراز سنجیده می شود. با این روش بیشترین فرورفتگی و با برآمدگی در کف اندازه گیری شده، که باید قبل از نصب ترمیم کف انجام پذیرد.
 A4: کفپوش های لمینیت باید در اتاقی که قرار است نصب شود ۴۸ ساعت پیش از نصب در وضعیت افقی نگهداری و آماده سازی شوند. باید دقت شود کفپوش در معرض باد قرار نگرفته و همچنین به صورت ایستاده به دیوار تکیه داده نشود. کفپوش ها باید با فاصله حداقل ۵۰ سانتیمتر از دیوار به صورت چیدمان ایبار (مطلق شکل) قرار داده شوند.
 A5: با توجه به اینکه در فصلی از سال باشم، کفپوشهای لمینیت در هنگام نصب در معرض تأثیرات هوا و دما قرار می گیرند لذا به هنگام نصب، دمای محیط باید حداقل ۱۸ درجه سانتیگراد باشد.
 A6: دمای کف محل نصب، قبل از نصب، به هنگام نصب و به هنگام استفاده بین ۱۵ تا ۲۸ درجه سانتیگراد باشد.
 A7: رطوبت محل نصب، قبل از نصب، به هنگام نصب و به هنگام استفاده بین ۴۰ تا ۷۰ درصد باشد.

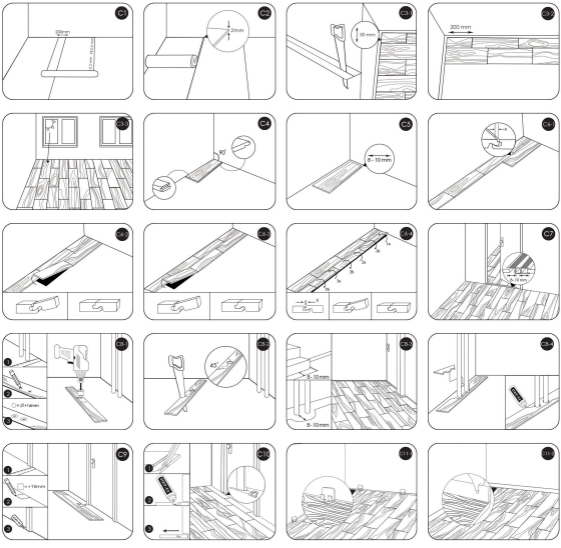
B



B: شرایط کف محل جهت نصب کفپوش لمینیت

- B1: این کفپوش برای نصب بر روی کف بتونی با رطوبت بیش از ۲ درصد و کف گچی با رطوبت بیش از ۵۰٪ در صد مناسب نیست.
 B2: جهت جلوگیری از نفوذ رطوبت، توصیه می شود یک لایه نایلونی (لایه کنترل رطوبت) با ضخامت حداکثر ۲۰۰ میکرومتر بر روی کف کشیده شود. ضمناً این لایه ۳ الی ۴ سانتیمتر از کف، به سمت بالای دیوار از اطراف امتداد یابد.
 B3: این کفپوش برای نصب در ساختمانهایی که سیستم گرمایشی در تمام کف اجرا شده، مناسب می باشد. دمای سطح کف، پیش از نصب در هنگام نصب و حداقل سه روز پس از نصب کفپوش لمینیت باید تقریباً ۱۸ درجه سانتی گراد باشد. پس از مدت زمان ۳ روز، دما باید به تدریج تا دمای مورد نظر افزایش یابد، به هر حال دمای زیر کفپوش نباید از ۲۸ درجه سانتیگراد تجاوز نماید.
 B4: این کفپوش جهت نصب بر روی پارکت یا کفپوش پی وی سی مناسب نبوده و در صورت نیاز، زیرسازی آن می بایست طبق اصول اعلام شده رعایت گردد.

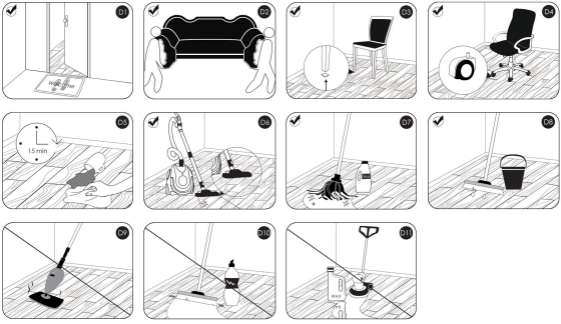
C



C: راهنمای نصب کفپوش لمینیت

- C1: قبل از لایه نایلونی عایق رطوبت، باید با یکدیگر به میزان حداقل ۲۰ سانتیمتر همپوشانی داشته و بعد با نوار چسب پهن پوشانده شود.
 C2: قبل از نصب کفپوش بر روی لایه نایلونی، یک لایه فوم با ضخامت حداقل ۲ سانتیمتر کشیده شود.
 C3: لایه نایلونی را به اندازه گزیده حرکت تقیاضی و ایستاده به همبست داده شود.
 C4: به این فواصل دیده شود. ضمناً بهتر است کفپوش ها در راستای طولی اتاق و در جهت تابش نور خورشید از پنجره نصب گردند. عمل نصب از گوشه سمت چپ اتاق شروع شود.
 C5: پیش از شروع عملیات نصب، لازم است که گوشه ای از اتاق که دارای زاویه قلنده است برای شروع انتخاب گردد و در نصب اولین ردیف، حتماً لایه کفپوش به سمت دیوار اتاق و شیار آن به سمت داخل بوده و لایه کفپوش به سمت دیوار برش داده شود.
 C6: کفپوش های لمینیت بعد از تاچ شرایط هوای اتاق دچار انقباض و انبساط می گردند. برای در نظر گرفتن این تغییرات بین ردیف ها و قطعات ابتدایی و انتهایی کفپوش ها با دیوارهای اتاق فاصله ای بین ۸ تا ۱۰ سانتیمتر توصیه می گردد، تا اجازه حرکت تقیاضی و ایستاده به همبست داده شود.
 C7: عملیات اتصال ردیفهای دوم به بعد را متعلق اشکال (C۶-۴)، (C۶-۳)، (C۶-۲)، (C۶-۱)، (C۶-۱)، (C۶-۲)، (C۶-۳)، (C۶-۴) نشان داده شده، به ترتیب باید از آنرا اجرا میبایند.
 C8: نصب کفپوشها تا زیر چارچوب درب می بایست انجام شود. جهت اتصال کفپوشهای نصب شده در سطوح بزرگتر از ۱۲ مترمربع در راستای طول قطعات لمینیت، در ۸ متر مربع در راستای طول مسیر قطعات و در راهروهای بین اتاق ها، می بایست از پروفیلهای مخصوص طبق شکل و با رعایت اندازه های درج شده در آن استفاده نمود.
 C9: در صورتی که در محل نصب کفپوش، پله و یا لوله وجود داشته باشد مطابق با شکلهای (C۸-۱)، (C۸-۲)، (C۸-۳)، (C۸-۴)، اقدام و پس از اتمام کار، قطعات بریده شده را به وسیله چسب متصل نمایند.
 C10: جهت پوشش نقاطی که چارچوب در، مطابق شکل می باشد و امکان برش چارچوب وجود ندارد، ابتدا با اندازه گیری دقیق، کفپوش را در نقطه مورد نظر برش داده و پس از نصب کامل، شکاف حاصل از برش را به وسیله ماده مناسب پر نمایند.
 C11: در صورتی که چارچوب در، از جنس چوب باشد پیشنهاد می گردد چارچوب را از پایین ترین قسمت به اندازه ضخامت کفپوش برش داده و سپس کفپوش را نصب و پس از پایان مراحل نصب، شکلهای باقیمانده را با ماده مناسب پر نمایند.
 C12: پس از اینکه کف اتاق به طور کامل با کفپوش پوشانده شد، فاصله اندازهها را برداشته و قرنیزها را نصب نمایند بدون اینکه وسیله چسب آنها را به سطح کفپوش بچسباند. (شکل C11-۱، C11-۲).

D



D: راهنمای استفاده و نگهداری از کفپوش لمینیت

- کفپوش های لمینیت به علت برخورداری از ویژگیهای خاص موادی که در آنها به کار رفته، می توانند در زمره کفپوشهایی که کمترین تعمیر و نگهداری را نیاز دارند طبقه بندی شوند و دارای سطحی مقاوم و بهداشتی می باشند.
 سطح کفپوشهای لمینیت دارای مقاومت بالا در مقابل سایشگی و فرسودگی بوده و همچنین گرد و خاک و آلودگی را به حداقل می رساند و باعث ایجاد شرایط محیطی دلپذیر و مناسب برای یک زندگی نرمال می شود. لذا رعایت شرایط زیر برای بهتر استفاده نمودن از کفپوش لمینیت الزامی است.
 D1: جهت حفاظت از کفپوش لمینیت، لطفاً از تردد با کفش روی آن خودداری نموده و یا در صورت تردد با کفش حتماً کف کفش را قبلاً تمیز نمایید.
 D2: جهت حمل و نقل اجسام سنگین حتماً آنها را بلند نمایید و از کشیدن آن روی کفپوش لمینیت خودداری نمایید.
 D3: از فوم های نرم جهت پوشش پایه صندلی ها استفاده نمایید تا به مرور زمان به سطح کفپوش لمینیت آسیب نرسد.
 D4: در صورت استفاده از صندلی چرخدار مراقبت نمایید که جنس چرخ صندلی از پلاستیک نرم باشد.
 D5: در صورت تکیه مایعات بر روی کفپوش لمینیت ریخته شود حداکثر در مدت ۱۵ دقیقه نسبت به جمع آوری و خشک نمودن آن، اقدام نمایید.
 D6: جهت تمیز کردن سطح کفپوش لمینیت به وسیله جارو برقی و یا استفاده از برس آن، اقدام گردد.
 D7: جهت افزایش عمر کفپوش لمینیت نصب شده، از مایعات تمیز کننده مخصوص استفاده شود.
 D8: جهت تمیز کاری سطح کفپوش فقط از دستمال مرطوب و نمدار استفاده نمایید.
 D9: هرگز از بخارشوی برای تمیز کردن سطح کفپوش لمینیت استفاده ننمایند.
 D10: هرگز از شوینده ها و پاک کننده های فوی برای تمیز کردن سطح کفپوش لمینیت استفاده ننمایند.
 D11: استفاده از موادی مانند واکس یا پولیش یا روغنهای حلال هنده بر روی سطح کفپوش لمینیت ضروری نبوده و توصیه نمی شود.